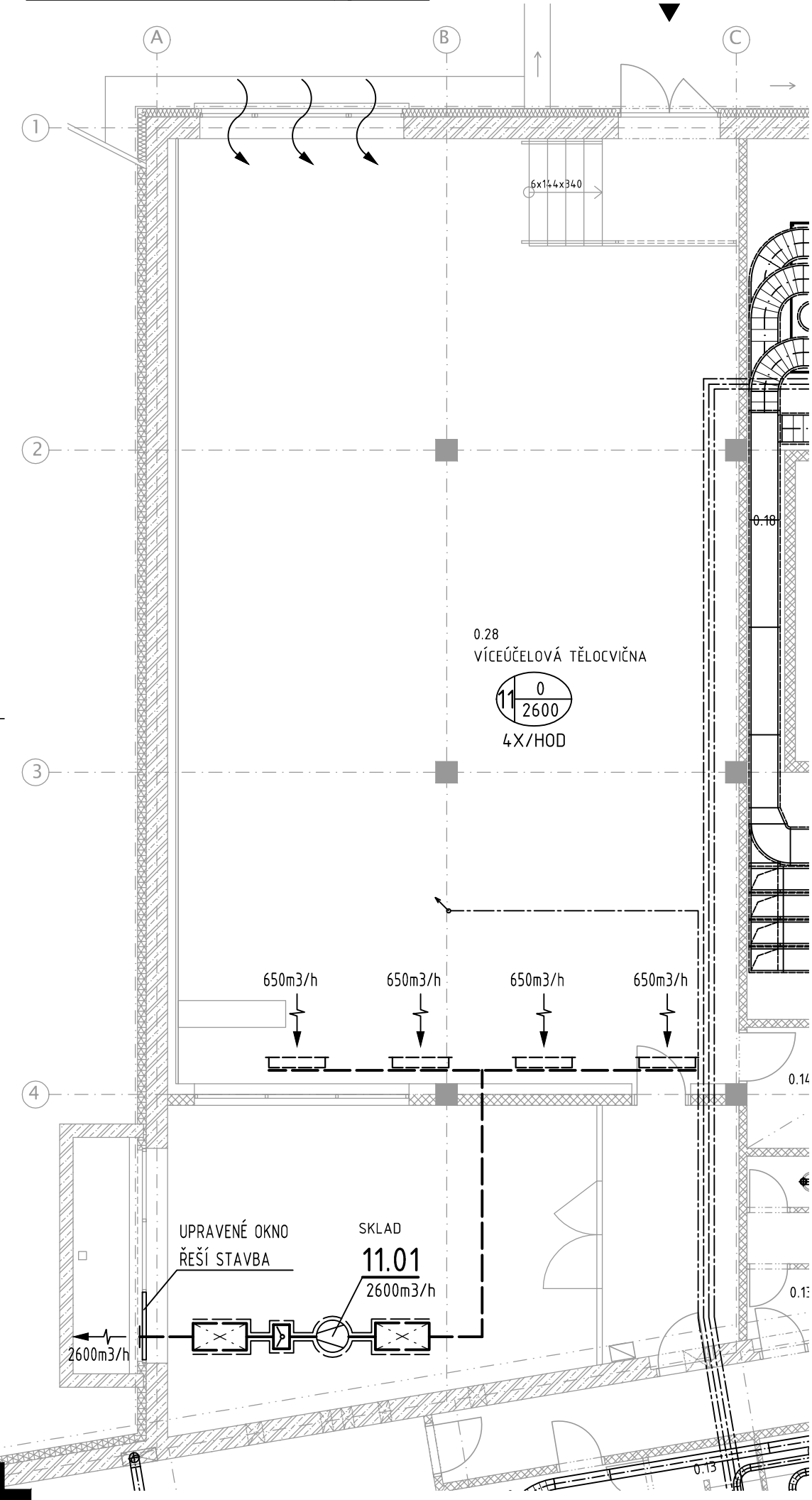


PŮDORYS ČÁSTI 1.PP



LEGENDA VZT ZNAČENÍ:

1

PŘÍVOD

ODVOD

CELKOVÉ MNOŽSTVÍ NUCENĚ PŘIVÁDĚNÉHO A ODVÁDĚNÉHO VZDUCHU ZAŘÍZENÍM

VZT POTRUBÍ POZINKOVANÉ - STÁVAJÍCÍ

VZT POTRUBÍ POZINKOVANÉ - NOVÉ - PŘÍVOD

VZT POTRUBÍ POZINKOVANÉ - NOVÉ - ODVOD

POTRUBÍ OPATŘENÉ HLUKOVOU IZOLACÍ TL.40mm S AL. FOLÍÍ

PŘÍVOD VZDUCHU

ODVOD VZDUCHU

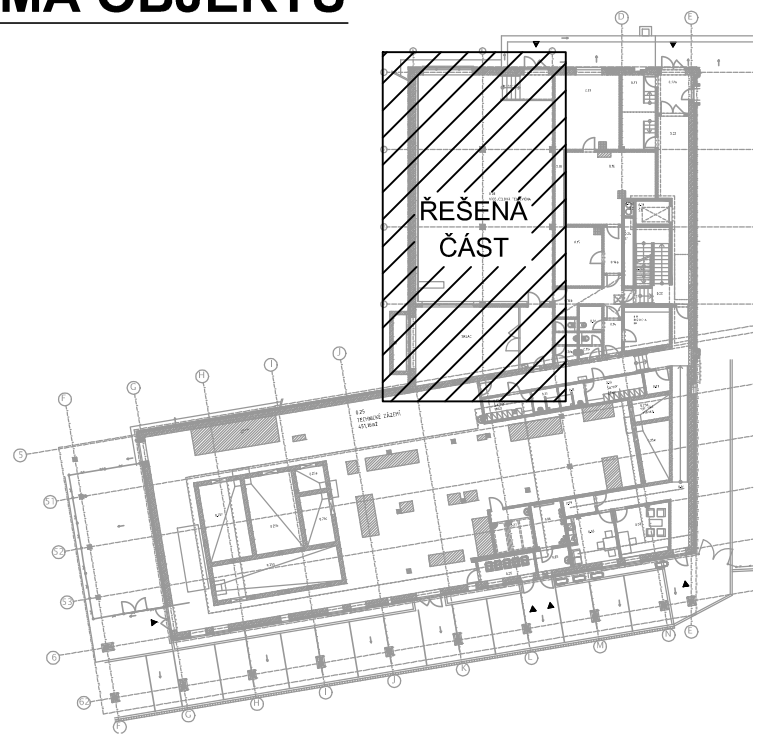
POTRUBNÍ VENTILÁTOR

OBDELNÍKOVÁ VYÚSTKA

ZPĚTNÁ KLAPKA

TLUMIČ HLUKU

SCHÉMA OBJEKTU



Revize				
Číslo	Datum	Popis změny	Jméno	Podpis

Orientace		Projektant				Autorizační razítko	
							
±0,000=597,500 m n.m.						B.p.v.	
Architekt:			Vypracoval:		Ing. Rádek Skalník	Projektant části PD	
Vedoucí projektu:		Ing. arch. Martin Švéda		Kreslil:		Ing. Rádek Skalník	 <div>Ing. Rádek Skalník Rovečné 61, 592 65 Rovečné email: skalnik.radek@email.cz tel.: 774 216 612</div>
Zodp. projektant:		Ing. Rádek Skalník		Kontroloval:		Ing.	
Objednatel:		Město Nové Město na Moravě, Vratislavovo náměstí 103, 592 31 Nové Město na Moravě					
Místo stavby:		ul. Hornická	Obec: Nové Město na Moravě		Kraj: Jihomoravský		
Název stavby:		<div>Bazén - relaxační centrum, Hornická, Nové město na Moravě Zřízení víceúčelové tělocvičny</div>					
Část:		D.1.1.4.b VZDUCHOTECHIKA					
Název dokumentu:		<div>PŮDORYS ČÁSTI 1PP</div>					
Číslo zakázky:		Kód dokumentu:				D.1.1.4.b	
						Č. výkresu	
						02	
						Revize	
						00	